

2019
TARIFS CE

www.thalazur.fr

Cabourg

Ouistreham

Carnac

Royan

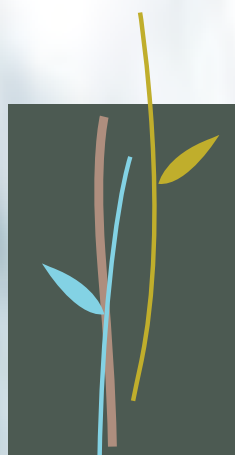
Arcachon

Saint-Jean-de-Luz

Port-Camargue

Bandol

Antibes

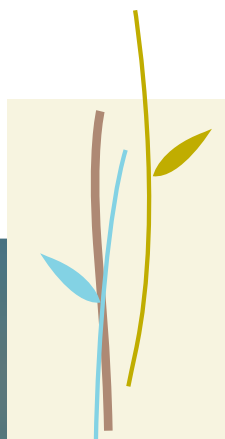


thalazur

Thalassothérapie ■ Hôtel & Spa

Des remises jusqu'à **-25%**
et des **offres flash** toute l'année

l'art de prendre
soin de vous



thalazur

Thalassothérapie ▪ Hôtel & Spa

9 destinations

réparties sur les **trois littoraux** français...





Retrouvez votre **espace CE privilégié**
sur **www.thalazur.fr**

INFORMATIONS – OFFRES.



Découvrez une **multitude d'avantages réservée aux CE...**

Comment devenir partenaire ?

Vous êtes représentant d'un comité d'entreprise, du personnel ou d'une association culturelle ou sportive, vous pouvez alors signer un contrat de partenariat avec Thalazur.

Rendez-vous sur
www.thalazur.fr, rubrique :



- Remplissez le formulaire prévu à cet effet
- Signature d'une convention de partenariat d'une durée d'un an.
- Attribution d'un code spécifique de réservation.

Contact : service commercial CE

Informations et réservations :

resa.ce@thalazur.fr

Téléphone : **01 83 92 36 81**

Demande de partenariat,
demande de devis groupe :

commercial.ce@thalazur.fr

Téléphone : **01 48 88 89 94**

Quels sont vos avantages préférentiels ?

Bénéficiez de nos tarifs préférentiels sur de nombreuses prestations*

de -10 à -25% sur :

- Longs séjours de 6 jours et plus
- Escales, week-ends et courts séjours de 1 à 5 jours
- Week-ends découverte
- Soins sans hébergement

et des offres flash toute l'année...

Quelles sont les prestations incluses dans nos tarifs ?

- **L'hébergement** en hôtel 4 à 5 étoiles
- **La restauration** en demi-pension (petit-déjeuner + 1 repas) ou pension complète.
Profitez d'une cuisine raffinée, élaborée avec des produits régionaux rigoureusement sélectionnés par nos Chefs.
- **La thalassothérapie** intégrée à l'hôtel avec la formule de soins de votre choix, du court au long séjour
- **Un accès illimité à l'Espace Marin** : piscine d'eau de mer chauffée, sauna, hammam, tisanerie...

Chèques
vacances
acceptés



Toute l'année, choisissez une de nos offres spéciales*



Jusqu'à -25% sur votre séjour pour toute réservation effectuée au moins 60 jours avant votre date de séjour. Offre no flex**.



Semaines solo: Thalazur vous offre le supplément chambre individuelle pour toute réservation d'une cure 6 jours/6 nuits en demi-pension ou pension complète.



Accompagnant non curiste cure et escale «Maman bébé»

Thalazur vous offre l'hébergement pour garder bébé.

* Offres selon sites, saisons et disponibilités – Non cumulables entre elles ni avec toute autre offre en cours – Voir conditions générales de ventes sur <http://www.thalazur.fr/cgv>.

** Paiement total à la réservation, non échangeable, non remboursable et non modifiable.

Cures de thalasso-thérapie 6 jours

Tarifs en euros par personne / séjour

6 jours de soins + 6 nuits + 1/2 pension hébergement en chambre double PREMIUM	Basse saison		Moyenne saison	
	Public	Meilleur tarif CE	Public	Meilleur tarif CE
Échappée marine (18 soins)	1 428	1 071	1 566	1 174
Thalazur (24 soins dont 6 modelages) Réveil sportif	1 734	1 300	1 872	1 404
Modelages du monde	2 094	1 570	2 232	1 674
Anti-âge Expert du dos Liberté suprême	2 304	1 728	2 442	1 831
Résolution minceur (en pension complète)	2 556	1 917	2 694	2 020
Accompagnant non curiste 6 nuits + 1/2 pension hébergement en chambre double PREMIUM	846	634	984	738

Basse saison :

du 20/01 au 23/02 ; du 29/09 au 26/10 et du 03/11 au 21/12/2019

Moyenne saison :

du 01 au 05/01 ; du 24/02 au 01/06 ; du 09/06 au 28/09 ; du 27/10 au 02/11 et du 22 au 31/12/2019
(semaine du 02/06 au 08/06, sur demande uniquement).

Suppléments cures 6 jours

Catégorie de chambre Par chambre pour 6 nuits	Basse saison		Moyenne saison	
	Public	Meilleur tarif CE	Public	Meilleur tarif CE
Exclusive latérale mer	306	229	366	274
Exclusive front de mer	588	441	648	486
Exclusive front de mer Privilège	714	535	774	580
Suite famille Premium	426	319	486	364

Chambre individuelle Par chambre pour 6 nuits			
Basse saison		Moyenne saison	
Public	Meilleur tarif CE	Public	Meilleur tarif CE
270	202	330	247

Pension complète traditionnelle ou allégée Par personne pour 6 repas	Public	Meilleur tarif CE
	252	189

Escales 3 jours

Tarifs en euros par personne / séjour

3 jours de soins + 3 nuits + petits déjeuners hébergement en chambre double PREMIUM	Public		Meilleur tarif CE
	À partir de	Jusqu'à	
Détente zen Maman bébé* Résolution minceur Réveil sportif	738	1 059	553
Liberté suprême NOUVEAUTÉ 2019	828	1 149	621
Accompagnant non curiste 3 nuits + petits déjeuners hébergement en chambre double PREMIUM	Public		Meilleur tarif CE
	À partir de	Jusqu'à	
Accompagnant non curiste	252	573	189
Accompagnant escale Maman bébé*	63	63	47

* Thalazur offre l'hébergement à l'accompagnant afin de garder bébé.
Les prix indiqués correspondent aux petits déjeuners.

Suppléments escales 3 jours

Catégorie de chambre Par chambre pour 3 nuits	Public		Meilleur tarif CE
	À partir de	Jusqu'à	
Exclusive latérale mer	96	216	72
Exclusive front de mer	252	342	189
Exclusive front de mer Privilège	354	444	265
Suite famille Premium	222	312	166
Suite Exclusive Sensation	252	342	189
Suite Exclusive front de mer	468	714	351
Suite Exclusive Les Romantiques	780	1 248	585

Chambre individuelle Par chambre pour 3 nuits	Public		Meilleur tarif CE
	À partir de	Jusqu'à	
	123	333	92

Pension complète traditionnelle ou allégée Par personne pour 6 repas	Public	Meilleur tarif CE
	252	189

Demi-pension Par personne pour 3 repas	Public	Meilleur tarif CE
	126	94

Soins d'hydrothérapie **-20% en semaine, -10% le week-end**
Soins à la carte **-10% en semaine**
offre valable toute l'année



Courts séjours de 1 à 5 jours

Tarifs en euros par personne / jour

Séjour tradition 1 jour de soins + 1 nuit + 1/2 pension hébergement en chambre double PREMIUM	Public		Meilleur tarif CE
	À partir de	Jusqu'à	
Thalazur (4 soins dont 1 modelage)	274	381	205
Accompagnant non curiste 1 nuit + 1/2 pension hébergement en chambre double PREMIUM	126	233	94

Séjour découverte 1 jour de soins + 1 nuit + petit déjeuner hébergement en chambre double PREMIUM	Public		Meilleur tarif CE
	À partir de	Jusqu'à	
Découverte Thalazur (3 soins dont 1 modelage)	209	316	156
Accompagnant non curiste 1 nuit + petit déjeuner hébergement en chambre double PREMIUM	84	191	63

Suppléments courts séjours

Catégorie de chambre Par chambre par nuit	Public		Meilleur tarif CE
	À partir de	Jusqu'à	
Exclusive latérale mer	32	72	24
Exclusive front de mer	84	114	63
Exclusive front de mer Privilège	118	148	88
Suite famille Premium	74	104	55
Suite Exclusive Sensation	84	114	63
Suite Exclusive front de mer	156	238	117
Suite Exclusive Les Romantiques	260	416	195

Chambre individuelle Par chambre par nuit	Public		Meilleur tarif CE
	À partir de	Jusqu'à	
	41	111	30

Restauration Par personne pour 1 repas	Public		Meilleur tarif CE
	42		31

Cures & Escales sans hébergement

Tarifs en euros par personne (toute l'année)

Cures 6 jours de soins sans hébergement	Public	Meilleur tarif CE
Échappée marine (18 soins)	702	526
Thalazur (24 soins dont 6 modelages) Réveil sportif	918	688
Modelages du monde	1 278	958
Anti-âge Expert du dos Liberté suprême Résolution minceur	1 488	1 116

Escales ** 3 jours de soins sans hébergement	Public	Meilleur tarif CE
Détente zen Maman bébé Résolution minceur Réveil sportif	498	373
Liberté suprême NOUVEAUTÉ 2019	588	441

Cabourg

Choisissez votre offre spéciale ***



Jusqu'à -25% sur votre séjour pour toute réservation effectuée au moins 60 jours avant votre date de séjour. Offre no flex****.



Semaines «SOLO» : Thalazur vous offre le supplément chambre individuelle pour toute réservation d'une cure 6 jours/6 nuits en demi-pension ou pension complète. Offre valable du 20 au 26/01 ; du 03 au 09/02 ; du 10 au 16/03 ; du 07 au 13/04 ; du 12 au 18/05 ; du 23/06 au 06/07 ; du 25/08 au 07/09 ; du 06 au 12/10 ; du 10 au 23/11 et du 01 au 14/12/2019.



Accompagnant non curiste escale «Maman bébé» : Thalazur vous offre l'hébergement pour garder bébé. Offre valable toute l'année.

*** Offres non cumulables entre elles ni avec toute offre en cours et sous réserve de disponibilité. Voir conditions générales de ventes sur <http://www.thalazur.fr/cgv>.

**** Paiement total à la réservation, non échangeable, non remboursable et non modifiable.

** Hors vacances scolaires, ponts et jours fériés.

Cures de thalasso-thérapie 6 jours

Tarifs en euros par personne / séjour

Suppléments cures 6 jours

6 jours de soins + 6 nuits + 1/2 pension hébergement en chambre double CÔTÉ VILLE	Basse saison		Moyenne saison	
	Public	Meilleur tarif CE	Public	Meilleur tarif CE
Vitalité marine (24 soins dont 6 collectifs)	1 260	945	1 380	1 035
Thalazur (24 soins dont 6 modelages)	1 452	1 089	1 572	1 179
Bien-être du dos Jambes légères Modelages du monde Silhouette	1 740	1 305	1 860	1 395
Anti-âge Liberté suprême Maman bébé* Mon lâcher-prise NOUVEAUTÉ 2019	1 794	1 345	1 914	1 435

Accompagnant non curiste 6 nuits + 1/2 pension hébergement en chambre double CÔTÉ VILLE	Basse saison		Moyenne saison	
	Public	Meilleur tarif CE	Public	Meilleur tarif CE
Accompagnant non curiste	720	540	840	630
Accompagnant cure Maman bébé*	312	234	312	234

Catégorie de chambre Par chambre pour 6 nuits	Basse saison		Moyenne saison	
	Public	Meilleur tarif CE	Public	Meilleur tarif CE
Côté dune	156	117	216	162
Vue mer	276	207	336	252

Chambre individuelle Par chambre pour 6 nuits			
Basse saison		Moyenne saison	
Public	Meilleur tarif CE	Public	Meilleur tarif CE
270	202	300	225

Pension complète traditionnelle ou allégée Par personne pour 6 repas	Public	Meilleur tarif CE
	216	162

* Thalazur offre l'hébergement à l'accompagnant afin de garder bébé. Les prix indiqués correspondent aux petits déjeuners et à 6 repas.

Basse saison : du 06/01 au 23/02 ; 29/09 au 26/10 et du 03/11 au 21/12/2019

Moyenne saison : du 01 au 05/01 ; du 24/02 au 01/06 ; du 09/06 au 28/09 ; du 27/10 au 02/11 et du 22 au 31/12/2019 (semaine du 02/06 au 08/06, sur demande uniquement).

Escales 3 jours

Tarifs en euros par personne / séjour

Suppléments escales 3 jours

3 jours de soins + 3 nuits + petits déjeuners hébergement en chambre double CÔTÉ VILLE	Public		Meilleur tarif CE
	À partir de	Jusqu'à	
Mieux-être «Ado» (présence obligatoire d'un adulte)	402	618	301
Authentique masculin Détente zen Future maman NOUVEAUTÉ 2019 Maman bébé** Mieux-être Mieux-être du ventre Silhouette	669	885	501
Liberté suprême NOUVEAUTÉ 2019	759	975	569

Accompagnant non curiste 3 nuits + petits déjeuners hébergement en chambre double CÔTÉ VILLE	Public		Meilleur tarif CE
	À partir de	Jusqu'à	
Accompagnant non curiste	213	429	159
Accompagnant escale Maman bébé**	48	48	36

Catégorie de chambre Par chambre pour 3 nuits	Public		Meilleur tarif CE
	À partir de	Jusqu'à	
Côté dune	78	108	58
Vue mer	138	180	103

Chambre individuelle Par chambre pour 3 nuits	Public		Meilleur tarif CE
	À partir de	Jusqu'à	
	120	300	90

Demi-pension Par personne pour 3 repas	Public	Meilleur tarif CE
	108	81

Pension complète Par personne pour 6 repas	Public	Meilleur tarif CE
	216	162

** Thalazur offre l'hébergement à l'accompagnant afin de garder bébé. Les prix indiqués correspondent aux petits déjeuners.

Soins d'hydrothérapie **-20% en semaine, -10% le week-end**
 Soins à la carte **-10% en semaine**
 offre valable toute l'année



Courts séjours de 1 à 5 jours

Tarifs en euros par personne / jour

Séjour tradition 1 jour de soins + 1 nuit + 1/2 pension hébergement chambre double CÔTÉ VILLE	Public		Meilleur tarif CE
	À partir de	Jusqu'à	
Vitalité marine (4 soins dont 1 collectif)	214	286	160
Thalazur (4 soins dont 1 modelage)	246	318	184
Accompagnant non curiste 1 nuit + 1/2 pension hébergement chambre double CÔTÉ VILLE	107	179	80

Suppléments courts séjours
et séjour Découverte

Catégorie de chambre Par chambre par nuit	Public		Meilleur tarif CE
	À partir de	Jusqu'à	
Côté dune	26	36	19
Vue mer	46	60	34

Chambre individuelle Par chambre par nuit	Public		Meilleur tarif CE
	À partir de	Jusqu'à	
	40	100	30

Séjour Découverte 2 jours

Tarifs en euros par personne / séjour

1 jour Vitalité marine + 1 jour Thalazur + 2 nuits + 1/2 pension hébergement chambre double CÔTÉ VILLE	Public		Meilleur tarif CE
	À partir de	Jusqu'à	
8 soins (dont 1 soin collectif et 1 modelage)	460	604	345
Accompagnant non curiste 2 nuits + 1/2 pension hébergement chambre double CÔTÉ VILLE	214	358	160

Pension complète Par personne pour 1 repas	Public	Meilleur tarif CE
	36	27

Cures & Escales sans hébergement

Tarifs en euros par personne (toute l'année)

Cures	Public	Meilleur tarif CE
6 jours de soins sans hébergement		
Vitalité marine (24 soins dont 6 collectifs)	558	418
Thalazur (24 soins dont 6 modelages)	750	562
Bien-être du dos Jambes légères Modelages du monde Silhouette	1 044	783
Anti-âge Liberté suprême Maman bébé Mon lâcher-prise NOUVEAUTÉ 2019	1 110	832

Escales ***	Public	Meilleur tarif CE
3 jours de soins sans hébergement		
Mieux-être « Ado » (présence obligatoire d'un adulte)	219	164
Authentique masculin Détente zen Future maman NOUVEAUTÉ 2019 Maman bébé Mieux-être Mieux-être du ventre Silhouette	462	346
Liberté suprême NOUVEAUTÉ 2019	552	414

Ouistreham

Choisissez votre offre spéciale ****



Jusqu'à -25% sur votre séjour pour toute réservation effectuée au moins 60 jours avant votre date de séjour. Offre no flex****.



Semaines «SOLO» : Thalazur vous offre le supplément chambre individuelle pour toute réservation d'une cure 6 jours/6 nuits en demi-pension ou pension complète. Offre valable du 13 au 26/01 ; du 03 au 09/02 ; du 10/03 au 16/03 ; du 12 au 18/05 ; du 16 au 22/06 ; du 25/08 au 07/09 ; du 10 au 16/11 et du 01 au 14/12/2019.



Accompagnant non curiste cure et escale «Maman bébé» : Thalazur vous offre l'hébergement pour garder bébé. Offre valable toute l'année.

**** Offres non cumulables entre elles ni avec toute offre en cours et sous réserve de disponibilité. Voir conditions générales de ventes sur <http://www.thalazur.fr/cgv>.

***** Paiement total à la réservation, non échangeable, non remboursable et non modifiable.

*** Hors vacances scolaires, ponts et jours fériés.

Cures de thalasso-thérapie 6 jours

Tarifs en euros par personne / séjour

Suppléments cures 6 jours
(toute l'année)

6 jours de soins + 6 nuits + 1/2 pension hébergement en chambre double VILLAGE	Basse saison		Moyenne saison		Saison	
	Public	Meilleur tarif CE	Public	Meilleur tarif CE	Public	Meilleur tarif CE
Vitalité marine Bio (24 soins dont 6 collectifs)	1 194	895	1 398	1 048	1 554	1 165
Thalazur Bio (24 soins dont 6 modelages)	1 386	1 039	1 590	1 192	1 746	1 309
Souplesse et articulations Bio NOUVEAUTÉ 2019 Expert du dos Bio Expert du ventre Bio Jambes légères Bio Maman bébé Bio*	1 446	1 084	1 650	1 237	1 806	1 354
Anti-âge Bio Ayurvédique Bio (5 jours de soins / 6 nuits) Modelages du monde Bio Voyage Zen Bio	1 584	1 188	1 788	1 341	1 944	1 458
Résolution minceur Bio (en pension complète diététique)	1 794	1 345	1 998	1 498	2 154	1 615

Accompagnant non curiste 6 nuits + 1/2 pension hébergement en chambre double VILLAGE	Basse saison		Moyenne saison		Saison	
	Public	Meilleur tarif CE	Public	Meilleur tarif CE	Public	Meilleur tarif CE
Accompagnant non curiste	618	463	822	616	912	684
Accompagnant non curiste Maman bébé*	252	189	252	189	252	189

Catégorie de chambre Par chambre pour 6 nuits	Public	Meilleur tarif CE
Vue Jardin	96	72
Vue Salines	168	126
Océan	234	175
Junior Suite	576	432

Chambre individuelle Par chambre pour 6 nuits	Public	Meilleur tarif CE
	234	175

Pension complète Par personne pour 6 repas	Public	Meilleur tarif CE
	168	126
Diététique	210	157

* Thalazur offre l'hébergement à l'accompagnant afin de garder bébé. Les prix indiqués correspondent aux petits déjeuners et à 6 repas.

Basse saison : du 06/01 au 02/03 et du 03/11 au 07/12/2019

Moyenne saison : du 01 au 05/01 ; du 03/03 au 03/08 ; du 25/08 au 02/11 et du 21 au 31/12/2019

Saison : du 04 au 24/08/2019

Escales 3 jours

Tarifs en euros par personne / séjour

Suppléments escales 3 jours
(toute l'année)

3 jours de soins + 3 nuits + petits déjeuners hébergement en chambre double VILLAGE	Public		Meilleur tarif CE
	À partir de	Jusqu'à	
Authentique masculin Beauté marine Bio Détente zen Bio	648	819	486

Accompagnant non curiste 3 nuits + petits déjeuners hébergement en chambre double VILLAGE	Public		Meilleur tarif CE
	À partir de	Jusqu'à	
Accompagnant non curiste	198	369	148

Catégorie de chambre Par chambre pour 3 nuits	Public	Meilleur tarif CE
Vue Jardin	48	36
Vue Salines	84	63
Océan	117	87
Junior Suite	288	216

Chambre individuelle Par chambre pour 3 nuits	Public	Meilleur tarif CE
	144	108

Pension complète Par personne pour 6 repas	Public	Meilleur tarif CE
	168	126

Demi-pension Par personne pour 3 repas	Public	Meilleur tarif CE
	84	63

Carnac, choisissez votre offre spéciale**



Jusqu'à -25% sur votre séjour pour toute réservation effectuée au moins 60 jours avant votre date de séjour. Offre no flex***.



Semaines «SOLO» : Thalazur vous offre le supplément chambre individuelle pour toute réservation d'une cure 6 jours/6 nuits en demi-pension ou pension complète. Offre valable du 06 au 13/01 ; du 27/01 au 03/02 ; du 02 au 09/06 ; du 25/08 au 01/09 et du 24/11 au 07/12/2019.



Accompagnant non curiste cure «Maman bébé bio»
Nous vous offrons l'hébergement pour garder bébé. Offre valable toute l'année.

** Offres non cumulables entre elles ni avec toute offre en cours et sous réserve de disponibilité. Voir conditions générales de ventes sur <http://www.thalazur.fr/cgv>.

*** Paiement total à la réservation, non échangeable, non remboursable et non modifiable.

Soins d'hydrothérapie **-20% en semaine, -10% le week-end**
 Soins à la carte **-10% en semaine**
 offre valable toute l'année



Courts séjours de 1 à 5 jours

Tarifs en euros par personne / jour

Suppléments courts séjours
et séjour Découverte

	Public		Meilleur tarif CE
	À partir de	Jusqu'à	
Séjour tradition 1 jour de soins + 1 nuit + 1/2 pension hébergement en chambre double VILLAGE			
Vitalité marine Bio (4 soins dont 1 collectif)	195	252	146
Thalazur Bio (4 soins dont 1 modelage)	227	284	170
Accompagnant non curiste 1 nuit + 1/2 pension hébergement en chambre double VILLAGE	94	151	70

Catégorie de chambre	Public	Meilleur tarif CE
Par chambre par nuit		
Vue Jardin	16	12
Vue Salines	28	21
Océan	39	29
Junior Suite	96	72

Séjour Découverte 2 jours – Tarifs en euros par personne / séjour

	Public		Meilleur tarif CE
	À partir de	Jusqu'à	
1 jour Vitalité marine Bio + 1 jour Thalazur Bio + 2 nuits + 1/2 pension hébergement en chambre double VILLAGE			
8 soins (dont 1 soin collectif et 1 modelage)	422	536	316
Accompagnant non curiste 2 nuits + 1/2 pension hébergement en chambre double VILLAGE	188	302	141

Chambre individuelle	Public	Meilleur tarif CE
Par chambre par nuit	48	36

Pension complète	Public	Meilleur tarif CE
Par personne pour 1 repas	28	21

Hébergement Carnac Résidence *** / Tarifs en euros par séjour

Supplément Résidence

Location 7 nuits du samedi 17h au samedi 10h (hors restauration)	Basse saison		Moyenne saison		Saison		Haute saison	
	Public	Meilleur tarif CE	Public	Meilleur tarif CE	Public	Meilleur tarif CE	Public	Meilleur tarif CE
Studio 1 ou 2 personnes	455	341	595	446	756	567	994	745
Appartement 1 à 4 pers.	679	509	847	635	1 057	792	1 596	1 197

Forfait 7 repas traditionnels	Public	Meilleur tarif CE
Par personne	196	147

Suppléments cures & escales hébergement en résidence / Tarifs en euros par personne (toute l'année)

Cures 6 jours 6 jours de soins, curiste hébergé à la résidence	Public	Meilleur tarif CE
Vitalité marine Bio (24 soins dont 6 collectifs)	600	450
Thalazur Bio (24 soins dont 6 modelages)	792	594
Souplesse et articulations Bio NOUVEAUTÉ 2019 Expert du dos Bio ■ Expert du ventre Bio Jambes légères Bio ■ Maman Bébé Bio	852	639
Anti-âge Bio Ayurvédique Bio (5 jours de soin) Modelages du monde Bio Résolution minceur Bio Voyage Zen Bio	990	742

Escale 3 jours 3 jours de soins, curiste hébergé à la résidence	Public	Meilleur tarif CE
Authentique masculin Beauté marine Bio Détente zen Bio	450	337

Basse saison : du 05/01 au 01/03 et du 02/11 au 06/12/2019
Moyenne saison : du 28/12/2018 au 04/01/2019 ; du 02/03 au 02/08
 et du 21 au 27/12/2019
Saison : du 24/08 au 01/11/2019
Haute saison : du 03 au 23/08/2019

Cures & Escales sans hébergement / Tarifs en euros par personne (toute l'année)

Cures 6 jours 6 jours de soins sans hébergement	Public	Meilleur tarif CE
Vitalité marine Bio (24 soins dont 6 collectifs)	696	522
Thalazur Bio (24 soins dont 6 modelages)	888	666
Souplesse et articulations Bio NOUVEAUTÉ 2019 Expert du dos Bio ■ Expert du ventre Bio Jambes légères Bio ■ Maman Bébé Bio	948	711
Anti-âge Bio Ayurvédique Bio (5 jours de soin) Modelages du monde Bio Résolution minceur Bio Voyage Zen Bio	1 086	814

Escale 3 jours 3 jours de soins sans hébergement	Public	Meilleur tarif CE
Authentique masculin Beauté marine Bio Détente zen Bio	474	355

■ L'accès au spa marin durant votre séjour est inclus
 dans l'ensemble de nos tarifs courts séjours, escales
 3 jours et cures 6 jours.

Cures de thalasso thérapie 6 jours

Tarifs en euros par personne / séjour

Suppléments cures 6 jours

6 jours de soins + 6 nuits + 1/2 pension hébergement en chambre double LATERALE MER	Basse saison		Moyenne saison		Saison	
	Public	Meilleur tarif CE	Public	Meilleur tarif CE	Public	Meilleur tarif CE
Vitalité marine (24 soins dont 6 collectifs)	1 260	945	1 422	1 066	1 530	1 300
Thalazur (24 soins dont 6 modelages)	1 452	1 089	1 614	1 210	1 722	1 463
Anti-âge Bien-être du dos La Parenthèse du bonheur Liberté suprême Modelages du monde Anti-stress et calme mental	1 848	1 386	2 010	1 507	2 118	1 800
Silhouette & nutrition (en pension complète chronobiologie)	2 070	1 552	2 232	1 674	2 340	1 989
Accompagnant non curiste 6 nuits + 1/2 pension hébergement en chambre double LATERALE MER	708	531	870	652	978	831

Catégorie de chambre Par chambre pour 6 nuits	Basse saison		Moyenne saison		Saison	
	Public	Meilleur tarif CE	Public	Meilleur tarif CE	Public	Meilleur tarif CE
Vue mer	180	135	240	180	300	255
Supérieure Vue mer	276	207	336	252	396	336

Chambre individuelle Par chambre pour 6 nuits

Basse saison		Moyenne saison		Saison	
Public	Meilleur tarif CE	Public	Meilleur tarif CE	Public	Meilleur tarif CE
234	175	354	265	450	382

Pension complète traditionnelle ou chronobiologie Par personne pour 6 repas

Basse saison		Moyenne saison		Saison	
Public	Meilleur tarif CE	Public	Meilleur tarif CE	Public	Meilleur tarif CE
222	166	222	166	222	188

Basse saison : du 06/01 au 20/04 et du 03/11 au 21/12/2019

Moyenne saison : du 01 au 05/01 ; du 21/04 au 03/08 ; du 25/08 au 02/11 et du 22 au 31/12/2019

Saison : du 04 au 24/08/2019

Parking fermé pour 6 jours : 54 €
Supplément animal pour 6 jours : 144 €

Escales 3 jours

Tarifs en euros par personne / séjour

Suppléments escales 3 jours

3 jours de soins + 3 nuits + petits déjeuners hébergement en chambre double LATERALE MER	Public		Meilleur tarif CE
	À partir de	Jusqu'à	
Mieux-être «Ado» (14 - 17 ans) (présence obligatoire d'un adulte)	429	657	321
Authentique masculin Beauté marine Détente zen Maman bébé* Mieux dormir Mieux-être du ventre NOUVEAUTÉ 2019 Silhouette	687	915	515
Liberté suprême NOUVEAUTÉ 2019	777	1 005	582
Accompagnant non curiste 3 nuits + petits déjeuners hébergement en chambre double LATERALE MER	Public		Meilleur tarif CE
À partir de	Jusqu'à		
Accompagnant non curiste	225	453	168
Accompagnant escale Maman bébé*	48	48	36

Catégorie de chambre Par chambre pour 3 nuits	Public		Meilleur tarif CE
	À partir de	Jusqu'à	
Vue mer	90	150	67
Supérieure vue mer	138	198	103

Chambre individuelle Par chambre pour 3 nuits	Public		Meilleur tarif CE
	À partir de	Jusqu'à	
	117	225	87

Demi-pension Par personne pour 3 repas	Public	Meilleur tarif CE
	111	

Pension complète Par personne pour 6 repas	Public	Meilleur tarif CE
	222	

* Thalazur offre l'hébergement à l'accompagnant afin de garder bébé.
Les prix indiqués correspondent aux petits-déjeuners.
L'offre spéciale accompagnant escale Maman bébé n'est pas proposée du 13/07 au 24/08/2019.

Soins à la carte -15% en semaine, -10% le week-end

offre valable toute l'année sur tous les soins d'hydrothérapie et les soins Spa



Courts séjours de 1 à 5 jours

Tarifs en euros par personne / jour

Séjour tradition 1 jour de soins + 1 nuit + 1/2 pension hébergement chambre double LATERALE MER	Public		Meilleur tarif CE
	À partir de	Jusqu'à	
Vitalité marine (4 soins dont 1 collectif)	216	292	162
Thalazur (4 soins dont 1 modelage)	248	324	186
Accompagnant non curiste 1 nuit + 1/2 pension hébergement chambre double LATERALE MER	112	188	84

Suppléments courts séjours et séjour Découverte

Catégorie de chambre Par chambre par nuit	Public		Meilleur tarif CE
	À partir de	Jusqu'à	
Vue mer	30	50	22
Supérieure vue mer	46	66	34

Chambre individuelle Par chambre par nuit	Public		Meilleur tarif CE
	À partir de	Jusqu'à	
	39	75	29

Séjour Découverte 2 jours

Tarifs en euros par personne / séjour

1 jour Vitalité marine + 1 jour Thalazur + 2 nuits + 1/2 pension hébergement chambre double LATERALE MER	Public		Meilleur tarif CE
	À partir de	Jusqu'à	
8 soins (dont 1 soin collectif et 1 modelage)	464	616	348
Accompagnant non curiste 2 nuits + 1/2 pension hébergement chambre double LATERALE MER	224	376	168

Pension complète Par personne pour 1 repas	Public	Meilleur tarif CE
	37	27

Parking fermé par jour : 13 €

Cures & Escales sans hébergement

Tarifs en euros par personne (toute l'année)

Cures 6 jours de soins sans hébergement	Public	Meilleur tarif CE
Vitalité marine (24 soins dont 6 collectifs)	732	549
Thalazur (24 soins dont 6 modelages)	924	693
Anti-âge Bien-être du dos La Parenthèse du bonheur Liberté suprême Modelages du monde Anti-stress et calme mental Silhouette	1 320	990

Escales 3 jours de soins sans hébergement	Public	Meilleur tarif CE
Mieux-être «Ado» (14 - 17 ans) (présence obligatoire d'un adulte)	210	157
Authentique masculin Beauté marine Détente zen Maman bébé Mieux dormir Mieux-être du ventre NOUVEAUTÉ 2019 Silhouette	486	364
Liberté suprême NOUVEAUTÉ 2019	576	432

Royan

Choisissez votre offre spéciale**



Jusqu'à -25% sur votre séjour pour toute réservation effectuée au moins 60 jours avant votre date de séjour. Offre no flex***.



Semaines «SOLO» : Thalazur vous offre le supplément chambre individuelle pour toute réservation d'une cure 6 jours/6 nuits en demi-pension ou pension complète. Offre valable du 10/02 au 09/03 ; du 09/06 au 13/07 et du 10/11 au 21/12/2019.



Accompagnant non curiste escale «Maman bébé» : Thalazur vous offre l'hébergement pour garder bébé. Offre valable toute l'année (hors période du 13/07 au 24/08/2019).

** Offres non cumulables entre elles ni avec toute offre en cours et sous réserve de disponibilité. Voir conditions générales de ventes sur <http://www.thalazur.fr/cgv>.

*** Paiement total à la réservation, non échangeable, non remboursable et non modifiable.

Cures de thalasso thérapie 6 jours

Tarifs en euros par personne / séjour

Suppléments cures 6 jours

6 jours de soins + 6 nuits + 1/2 pension hébergement en chambre double PREMIUM	Basse saison		Moyenne saison		Saison	
	Public	Meilleur tarif CE	Public	Meilleur tarif CE	Public	Meilleur tarif CE
Vitalité marine (24 soins dont 6 collectifs)	1 458	1 093	1 578	1 183	1 800	1 530
Thalazur (24 soins dont 6 modelages) Santé marine	1 650	1 237	1 770	1 327	1 992	1 693
Équilibre & harmonie NOUVEAUTÉ 2019 Expert du dos Modelages du monde	1 968	1 476	2 088	1 566	2 310	1 963
Anti-âge Liberté suprême	2 076	1 557	2 196	1 647	2 418	2 055
Silhouette & nutrition (en pension complète diététique)	2 220	1 665	2 340	1 755	2 562	2 178
Accompagnant non curiste 6 nuits + 1/2 pension hébergement en chambre double PREMIUM	828	621	948	711	1 170	994

Catégorie de chambre Par chambre pour 6 nuits	Basse saison		Moyenne saison		Saison	
	Public	Meilleur tarif CE	Public	Meilleur tarif CE	Public	Meilleur tarif CE
Executive	120	90	180	135	240	204
Junior suite	600	450	600	450	Sur demande	

Chambre individuelle Par chambre pour 6 nuits					
Basse saison		Moyenne saison		Saison	
Public	Meilleur tarif CE	Public	Meilleur tarif CE	Public	Meilleur tarif CE
270	202	360	270	570	484

Pension complète traditionnelle ou diététique Par personne pour 6 repas	Public	Meilleur tarif CE
	252	189

Basse saison : du 01/01 au 13/04 ; du 27/10 au 01/12 et du 15/12 au 21/12/2019

Moyenne saison : du 14/04 au 13/07 ; du 25/08 au 26/10 et du 22/12/2019 au 04/01/2020

Saison : du 14/07 au 24/08/2019

Escales 3 jours

Tarifs en euros par personne / séjour

Suppléments escales 3 jours

3 jours de soins + 3 nuits + petits déjeuners hébergement en chambre double PREMIUM	Public		Meilleur tarif CE
	À partir de	Jusqu'à	
Anti-âge Détente zen Silhouette	732	1 023	549
Liberté suprême NOUVEAUTÉ 2019	822	1 113	616
Accompagnant non curiste 3 nuits + petits déjeuners hébergement en chambre double PREMIUM	252	543	189

Catégorie de chambre Par chambre pour 3 nuits	Public	Meilleur tarif CE
	Executive	90
Junior suite	Sur demande	

Chambre individuelle Par chambre pour 3 nuits	Public		Meilleur tarif CE
	À partir de	Jusqu'à	
	165	360	123

Demi-pension Par personne pour 3 repas	Public	Meilleur tarif CE
	126	94

Pension complète Par personne pour 6 repas	Public	Meilleur tarif CE
	252	189

Soins à la carte **-15% de remise**

offre valable toute l'année sur une sélection de soins



-20% sur la journée Thalazur : 128,00€ (prix public 160€)

Courts séjours de 1 à 5 jours

Tarifs en euros par personne / jour

Suppléments courts séjours
et séjour Découverte

Séjour tradition 1 jour de soins + 1 nuit + 1/2 pension hébergement chambre double PREMIUM	Public		Meilleur tarif CE
	À partir de	Jusqu'à	
Vitalité marine (4 soins dont 1 collectif)	242	339	181
Thalazur (4 soins dont 1 modelage)	276	373	207
Accompagnant non curiste 1 nuit + 1/2 pension hébergement chambre double PREMIUM	126	223	94

Catégorie de chambre Par chambre par nuit	Public	Meilleur tarif CE
Executive	30	22
Junior suite	Sur demande	

Chambre individuelle Par chambre par nuit	Public		Meilleur tarif CE
	À partir de	Jusqu'à	
	55	120	41

Séjour Découverte 2 jours

Tarifs en euros par personne / séjour

Pension complète Par personne pour 1 repas	Public	Meilleur tarif CE
	42	31

1 jour Vitalité marine + 1 jour Thalazur + 2 nuits + 1/2 pension hébergement chambre double PREMIUM	Public		Meilleur tarif CE
	À partir de	Jusqu'à	
8 soins (dont 1 soin collectif et 1 modelage)	518	712	388
Accompagnant non curiste 2 nuits + 1/2 pension hébergement chambre double PREMIUM	252	446	189

Cures & Escales sans hébergement

Tarifs en euros par personne (toute l'année)

Cures 6 jours de soins sans hébergement	Public	Meilleur tarif CE
Vitalité marine (24 soins dont 6 collectifs)	696	522
Thalazur (24 soins dont 6 modelages) Santé marine	888	666
Équilibre & harmonie NOUVEAUTÉ 2019 Expert du dos Modelages du monde Silhouette	1 182	886
Anti-âge Liberté suprême	1 290	967

Escales * 3 jours de soins sans hébergement	Public	Meilleur tarif CE
Anti-âge Détente zen Silhouette	498	373
Liberté suprême NOUVEAUTÉ 2019	588	441

Arcachon

Choisissez votre offre spéciale **



Jusqu'à -25% sur votre séjour pour toute réservation effectuée au moins 60 jours avant votre date de séjour. Offre no flex***.



Semaines «SOLO» : Thalazur vous offre le supplément chambre individuelle pour toute réservation d'une cure 6 jours/6 nuits en demi-pension ou pension complète. Offre valable du 13/01 au 02/02 ; du 03/03 au 23/03 ; du 16/06 au 06/07 ; du 10 au 30/11 et du 15 au 21/12/2019.

** Offres non cumulables entre elles ni avec toute offre en cours et sous réserve de disponibilité. Voir conditions générales de ventes sur <http://www.thalazur.fr/cgv>.

*** Paiement total à la réservation, non échangeable, non remboursable et non modifiable.

* Hors vacances scolaires, ponts et jours fériés.

Cures de thalasso thérapie 6 jours

Tarifs en euros par personne / séjour

Suppléments cures 6 jours

6 jours de soins + 6 nuits + 1/2 pension * hébergement en chambre double STANDARD	Basse saison		Moyenne saison		Saison	
	Public	Meilleur tarif CE	Public	Meilleur tarif CE	Public	Meilleur tarif CE
Vitalité marine (24 soins dont 6 collectifs)	1 290	967	1 416	1 062	1 476	1 107
Thalazur (24 soins dont 6 modelages) Tradition marine	1 476	1 107	1 602	1 201	1 662	1 246
Hélianthal Femme Hélianthal Homme Jambes légères	1 536	1 152	1 662	1 246	1 722	1 291
Anti-âge Expert du dos	1 608	1 206	1 734	1 300	1 794	1 345
Anti-stress slow attitude Modelages du monde	1 764	1 323	1 890	1 417	1 950	1 462
Silhouette & nutrition (en pension complète diététique)	1 836	1 377	1 962	1 471	2 022	1 516
Accompagnant non curiste 6 nuits + 1/2 pension * hébergement en chambre double STANDARD	750	562	876	657	936	702

Basse saison : du 06/01 au 20/04/19 et du 03/11 au 21/12/2019

Moyenne saison : du 01 au 05/01/19 ; du 21/04 au 03/08 ; du 25/08 au 02/11 et du 22 au 31/12/2019

Saison : du 04 au 24/08/2019

Catégorie de chambre Par chambre pour 6 nuits	Basse saison		Moyenne saison		Saison	
	Public	Meilleur tarif CE	Public	Meilleur tarif CE	Public	Meilleur tarif CE
Supérieure	204	153	204	153	264	198
Supérieure balcon	288	216	288	216	348	261
Supérieure terrasse	396	297	396	297	492	369
Junior suite	396	297	396	297	612	459
Famille	540	405	720	540	840	630

Chambre individuelle Par chambre pour 6 nuits					
Basse saison		Moyenne saison		Saison	
Public	Meilleur tarif CE	Public	Meilleur tarif CE	Public	Meilleur tarif CE
198	148	294	220	498	373

Pension complète * Par personne pour 6 repas	Public	Meilleur tarif CE
	228	171

Escales 3 jours

Tarifs en euros par personne / séjour

Suppléments escales 3 jours

3 jours de soins + 3 nuits + 1/2 pension * hébergement en chambre double STANDARD	Public		Meilleur tarif CE
	À partir de	Jusqu'à	
Silhouette (9 soins)	711	885	533
Liberté suprême (9 soins) NOUVEAUTÉ 2019	798	975	598
Sublime détente zen (12 soins)	825	999	618
Accompagnant non curiste 3 nuits + 1/2 pension * hébergement en chambre double STANDARD	315	489	236

Catégorie de chambre Par chambre pour 3 nuits	Public		Meilleur tarif CE
	À partir de	Jusqu'à	
Supérieure	96	108	72
Supérieure balcon	144	186	108
Supérieure terrasse	192	252	144
Junior suite	192	318	144
Famille	240	558	180

Chambre individuelle Par chambre pour 3 nuits	Public		Meilleur tarif CE
	À partir de	Jusqu'à	
141	315	105	

Pension complète * Par personne pour 3 repas	Public	Meilleur tarif CE
	114	85

Soins à la carte **-15% de remise**

offre valable toute l'année sur une sélection de soins



-20% sur la journée Thalazur : 119,20€ (prix public 149€)

Courts séjours de 1 à 5 jours

Tarifs en euros par personne / jour

Séjour tradition 1 jour de soins + 1 nuit + 1/2 pension* hébergement chambre double STANDARD	Public		Meilleur tarif CE
	À partir de	Jusqu'à	
Vitalité marine (4 soins dont 1 collectif)	196	254	147
Thalazur (4 soins dont 1 modelage)	228	286	171
Accompagnant non curiste 1 nuit + 1/2 pension* hébergement chambre double STANDARD	105	163	78

Suppléments courts séjours
et séjour Découverte

Catégorie de chambre Par chambre par nuit	Public		Meilleur tarif CE
	À partir de	Jusqu'à	
Supérieure	32	36	24
Supérieure balcon	48	62	36
Supérieure terrasse	64	84	48
Junior suite	64	106	48
Famille	80	186	60

Séjour Découverte 2 jours

Tarifs en euros par personne / séjour

1 jour Vitalité marine + 1 jour Thalazur + 2 nuits + 1/2 pension* hébergement chambre double STANDARD	Public		Meilleur tarif CE
	À partir de	Jusqu'à	
8 soins (dont 1 soin collectif et 1 modelage)	424	540	318
Accompagnant non curiste 2 nuits + 1/2 pension* hébergement chambre double STANDARD	210	326	157

Chambre individuelle Par chambre par nuit	Public		Meilleur tarif CE
	À partir de	Jusqu'à	
	47	105	35

Pension complète* Par personne pour 1 repas	Public	Meilleur tarif CE
	38	28

* Tous nos séjours en demi-pension ou pension complète sont proposés en formule traditionnelle ou diététique

Cures & Escales sans hébergement

Tarifs en euros par personne (toute l'année)

Cures 6 jours de soins sans hébergement	Public	Meilleur tarif CE
Vitalité marine (24 soins dont 6 collectifs)	696	522
Thalazur (24 soins dont 6 modelages) Tradition marine	882	661
Hélianthal Femme Hélianthal Homme Jambes légères	942	706
Anti-âge Expert du dos Silhouette	1 014	760
Anti-stress slow attitude Modelages du monde	1 170	877

Escales 3 jours de soins sans hébergement	Public	Meilleur tarif CE
Silhouette (9 soins)	420	315
Liberté suprême (9 soins) NOUVEAUTÉ 2019	510	382
Sublime détente zen (12 soins)	606	454

Saint-Jean-de-Luz

Choisissez votre offre spéciale**



Jusqu'à -25% sur votre séjour pour toute réservation effectuée au moins 60 jours avant votre date de séjour. Offre no flex***.



Semaines «SOLO» : Thalazur vous offre le supplément chambre individuelle pour toute réservation d'une cure 6 jours/6 nuits en demi-pension ou pension complète. Offre valable du 06/01 au 09/02 ; du 10 au 23/03 ; du 12 au 25/05 ; du 07 au 13/07 et du 06/10 au 02/11/2019.

** Offres non cumulables entre elles ni avec toute offre en cours et sous réserve de disponibilité. Voir conditions générales de ventes sur <http://www.thalazur.fr/cgv>.

*** Paiement total à la réservation, non échangeable, non remboursable et non modifiable.

Cures de thalasso thérapie 6 jours

Tarifs en euros par personne / séjour

Suppléments cures 6 jours

6 jours de soins + 6 nuits + 1/2 pension hébergement en chambre double VUE JARDIN	Basse saison		Moyenne saison		Saison	
	Public	Meilleur tarif CE	Public	Meilleur tarif CE	Public	Meilleur tarif CE
Échappée marine (18 soins)	1 140	855	1 302	976	1 404	1 053
Thalazur (24 soins dont 6 modelages)	1 386	1 039	1 548	1 161	1 650	1 237
Modelages du monde Natur'elle Optim'homme	1 596	1 197	1 758	1 318	1 860	1 395
Anti-âge No stress et sommeil Liberté suprême	1 716	1 287	1 878	1 408	1 980	1 485
Silhouette & nutrition (en pension complète diététique)	1 812	1 359	1 974	1 480	2 076	1 557
Accompagnant non curiste 6 nuits + 1/2 pension hébergement en chambre double VUE JARDIN	648	486	810	607	912	684

Catégorie de chambre Par chambre pour 6 nuits	Basse saison		Moyenne saison		Saison	
	Public	Meilleur tarif CE	Public	Meilleur tarif CE	Public	Meilleur tarif CE
Vue piscine / port	180	135	240	180	300	225
Vue mer	300	225	360	270	420	315

Chambre individuelle Par chambre pour 6 nuits

Basse saison		Moyenne saison		Saison	
Public	Meilleur tarif CE	Public	Meilleur tarif CE	Public	Meilleur tarif CE
192	144	264	212	336	269

Pension complète traditionnelle Par personne pour 6 repas	Public		Meilleur tarif CE
	216		
			162

Basse saison : du 06/01 au 06/04 ; du 27/10 au 21/12/2019

Moyenne saison : du 01 au 05/01 ; du 07/04 au 13/07 ; du 25/08 au 26/10 et du 22/12 au 31/12/2019

Saison : du 14/07 au 24/08/2019

Escales 3 jours

Tarifs en euros par personne / séjour

Suppléments escales 3 jours

3 jours de soins + 3 nuits + petits déjeuners hébergement en chambre double VUE JARDIN	Public		Meilleur tarif CE
	À partir de	Jusqu'à	
Authentique masculin Beauté marine Bien-être du dos Détente zen	624	789	468
Liberté suprême NOUVEAUTÉ 2019	714	879	535
Accompagnant non curiste 3 nuits + petits déjeuners hébergement en chambre double VUE JARDIN	201	366	151

Catégorie de chambre Par chambre pour 3 nuits	Public		Meilleur tarif CE
	À partir de	Jusqu'à	
Vue piscine / port	78	126	58
Vue mer	102	150	76

Chambre individuelle Par chambre pour 3 nuits	Public		Meilleur tarif CE
	À partir de	Jusqu'à	
	135	165	101

Demi-complète Par personne pour 3 repas	Public		Meilleur tarif CE
	108		
			81

Pension complète Par personne pour 6 repas	Public		Meilleur tarif CE
	216		
			162

Soins à la carte -15% en semaine, -10% le week-end

offre valable toute l'année sur tous les soins d'hydrothérapie et les soins Spa

-20% sur la journée Thalazur : 110,40€ (prix public 138€)



Courts séjours de 1 à 5 jours

Tarifs en euros par personne / jour

Suppléments courts séjours

Séjour tradition 1 jour de soins + 1 nuit + 1/2 pension hébergement en chambre double VUE JARDIN	Public		Meilleur tarif CE
	À partir de	Jusqu'à	
Thalazur (4 soins dont 1 modelage) Détente spa (3 soins)	234	289	175
Accompagnant non curiste 1 nuit + 1/2 pension hébergement en chambre double VUE JARDIN	103	158	77
Séjour découverte 1 jour de soins + 1 nuit + petit déjeuner hébergement en chambre double VUE JARDIN	Public		Meilleur tarif CE
	À partir de	Jusqu'à	
Escapade marine (3 soins)	156	211	117
Découverte Thalazur (3 soins dont 1 modelage)	175	230	131
Accompagnant non curiste 1 nuit + petit déjeuner hébergement en chambre double VUE JARDIN	67	122	50

Catégorie de chambre Par chambre par nuit	Public		Meilleur tarif CE
	À partir de	Jusqu'à	
Vue piscine / port	26	42	19
Vue mer	34	50	25
Chambre individuelle Par chambre par nuit	Public		Meilleur tarif CE
	À partir de	Jusqu'à	
	45	55	33
Restauration Par personne pour 1 repas	Public		Meilleur tarif CE
	36		

Cures & Escales sans hébergement

Tarifs en euros par personne (toute l'année)

Cures 6 jours de soins sans hébergement	Public	Meilleur tarif CE
Échappée marine (18 soins)	528	396
Thalazur (24 soins dont 6 modelages)	810	607
Modelages du monde Natur'elle Optim'homme Silhouette	1 062	796
Anti-âge No stress et sommeil Liberté suprême	1 182	886
Escales * 3 jours de soins sans hébergement	Public	Meilleur tarif CE
Authentique masculin Beauté marine Bien-être du dos Détente zen	435	326
Liberté suprême NOUVEAUTÉ 2019	525	394

Port-Camargue

Choisissez votre offre spéciale**



Jusqu'à -25% sur votre séjour pour toute réservation effectuée au moins 60 jours avant votre date de séjour. Offre no flex***.



Semaines «SOLO» : Thalazur vous offre le supplément chambre individuelle pour toute réservation d'une cure 6 jours/6 nuits en demi-pension ou pension complète.
Offre valable du 06 au 12/01 ; du 20/01 au 29/02 ; du 17 au 30/03 ; du 13 au 19/10 et du 17/11 au 21/12/2019.

** Offres non cumulables entre elles ni avec toute offre en cours et sous réserve de disponibilité. Voir conditions générales de ventes sur <http://www.thalazur.fr/cgv>.

*** Paiement total à la réservation, non échangeable, non remboursable et non modifiable.

* Hors vacances scolaires, ponts et jours fériés.

Cures de thalasso thérapie 6 jours

Tarifs en euros par personne / séjour

Suppléments cures 6 jours

6 jours de soins + 6 nuits + petits déjeuners hébergement en chambre double EXCLUSIVE côté ville	Basse saison		Moyenne saison		Saison	
	Public	Meilleur tarif CE	Public	Meilleur tarif CE	Public	Meilleur tarif CE
Thalazur (24 soins dont 6 modelages)	1 638	1 229	1 866	1 400	2 010	1 508
Bien-être du dos Détente Spa Essentielle Silhouette	2 118	1 589	2 346	1 760	2 490	1 868
Anti-âge Liberté suprême Recharge énergétique	2 250	1 688	2 478	1 859	2 622	1 967
Accompagnant non curiste 6 nuits + petits-déjeuners hébergement en chambre double EXCLUSIVE côté ville	738	554	966	725	1 110	833

Basse saison : du 14/01 au 13/04 et du 13/10 au 28/12/2019

Moyenne saison : du 01 au 05/01 ; du 14/04 au 13/07 ; du 18/08 au 12/10 et du 29 au 31/12/2019

Saison : du 14/07 au 17/08/2019

Catégorie de chambre Par chambre pour 6 nuits	Basse saison		Moyenne saison		Saison	
	Public	Meilleur tarif CE	Public	Meilleur tarif CE	Public	Meilleur tarif CE
Prestige vue mer ou port	420	315	540	405	780	585
Privilège vue mer	600	450	720	540	960	720
Suite familiale	1 200	900	1 500	1 125	2 100	1 575

Chambre individuelle Par chambre pour 6 nuits					
Basse saison		Moyenne saison		Saison	
Public	Meilleur tarif CE	Public	Meilleur tarif CE	Public	Meilleur tarif CE
564	423	792	594	936	702

Demi-pension Par personne pour 6 repas	Public	Meilleur tarif CE
	348	261

Pension complète Par personne pour 12 repas	Public	Meilleur tarif CE
	696	522

Escales 3 jours

Tarifs en euros par personne / séjour

Suppléments escales 3 jours

3 jours de soins + 3 nuits + petits déjeuners hébergement en chambre double EXCLUSIVE côté ville	Public		Meilleur tarif CE
	À partir de	Jusqu'à	
Anti-âge Détente zen Équilibre des émotions Recharge énergétique Silhouette	912	1 362	684
Liberté suprême NOUVEAUTÉ 2019	1 002	1 452	752
Accompagnant non curiste 3 nuits + petits déjeuners hébergement en chambre double EXCLUSIVE côté ville	402	852	302

Catégorie de chambre Par chambre pour 3 nuits	Public		Meilleur tarif CE
	À partir de	Jusqu'à	
Prestige vue mer ou port	120	330	90
Privilège vue mer	210	420	158
Suite familiale	630	1 050	473

Chambre individuelle Par chambre pour 3 nuits	Public		Meilleur tarif CE
	À partir de	Jusqu'à	
315	765	236	

Demi-pension Par personne pour 3 repas	Public	Meilleur tarif CE
	174	131

Pension complète Par personne pour 6 repas	Public	Meilleur tarif CE
	348	261

1 journée Thalazur 162€ (prix public 180€)

4 soins dont 1 soin privilège / sans hébergement / valable toute l'année



Courts séjours de 1 à 5 jours

Tarifs en euros par personne / jour

Suppléments courts séjours

1 jour de soins + 1 nuit + petit déjeuner hébergement en chambre double EXCLUSIVE côté ville	Public		Meilleur tarif CE
	À partir de	Jusqu'à	
Découverte Thalazur (3 soins dont 1 soin Privilège)	269	419	202
Thalazur (4 soins dont 1 soin Privilège)	309	459	232

Accompagnant non curiste 1 nuit + petit-déjeuner hébergement en chambre double EXCLUSIVE côté ville	Public		Meilleur tarif CE
	À partir de	Jusqu'à	
	134	284	100

Catégorie de chambre Par chambre par nuit	Public		Meilleur tarif CE
	À partir de	Jusqu'à	
Prestige vue mer ou port	40	110	30
Privilège vue mer	70	130	53
Suite familiale	210	270	158

Chambre individuelle Par chambre par nuit	Public		Meilleur tarif CE
	À partir de	Jusqu'à	
	95	255	71

Restauration Par personne pour 1 repas	Public		Meilleur tarif CE
	À partir de	Jusqu'à	
	58		44

Cures & escales sans hébergement

Tarifs en euros par personne (toute l'année)

Cures 6 jours de soins sans hébergement	Public	Meilleur tarif CE
Thalazur (24 soins dont 6 modelages)	1 050	788
Bien-être du dos Détente Spa Essentielle Silhouette	1 380	1 035
Anti-âge Liberté suprême Recharge énergétique	1 512	1 134

Escales* 3 jours de soins sans hébergement	Public	Meilleur tarif CE
Anti-âge Détente zen Équilibre des émotions Recharge énergétique Silhouette	510	383
Liberté suprême NOUVEAUTÉ 2019	600	450

Bandol

Choisissez votre offre spéciale**



Jusqu'à -25% sur votre séjour pour toute réservation effectuée au moins 60 jours avant votre date de séjour. Offre no flex***.



Semaines «SOLO» : Thalazur vous offre le supplément chambre individuelle pour toute réservation d'une cure 6 jours/6 nuits en demi-pension ou pension complète. Offre valable du 13/01 au 09/02 et du 03/11 au 21/12/2019.

** Offres non cumulables entre elles ni avec toute offre en cours et sous réserve de disponibilité. Voir conditions générales de ventes sur <http://www.thalazur.fr/cgv>.

*** Paiement total à la réservation, non échangeable, non remboursable et non modifiable.

** Hors vacances scolaires, ponts et jours fériés.

Cures de thalasso-thérapie 6 jours

Tarifs en euros par personne / séjour

Suppléments cures 6 jours

6 jours de soins + 6 nuits + 1/2 pension hébergement en chambre double ALPILLES	Basse saison		Moyenne saison		Saison	
	Public	Meilleur tarif CE	Public	Meilleur tarif CE	Public	Meilleur tarif CE
Échappée Parfums d'Azur (18 soins dont 1 collectif)	1 098	823	1 254	940	1 314	985
Vitalité marine (24 soins dont 6 collectifs)	1 176	882	1 332	999	1 392	1 044
Thalazur (24 soins dont 6 modelages)	1 368	1 026	1 524	1 143	1 584	1 188
Anti-âge Bien-être du dos Modelages du monde Silhouette	1 668	1 251	1 824	1 368	1 884	1 413
Liberté suprême	1 716	1 287	1 872	1 404	1 932	1 449
Accompagnant non curiste 6 nuits + 1/2 pension hébergement en chambre double ALPILLES	666	499	822	616	882	661

Basse saison : du 06/01 au 20/04 et du 29/09 au 21/12/2019

Moyenne saison : du 01 au 05/01 ; du 21/04 au 27/07 ; du 18/08 au 28/09 et du 22 au 31/12/2019

Saison : du 28/07 au 17/08/2019

Catégorie de chambre Par chambre pour 6 nuits	Basse saison		Moyenne saison		Saison	
	Public	Meilleur tarif CE	Public	Meilleur tarif CE	Public	Meilleur tarif CE
Provence	120	90	180	135	240	180
Azur	210	157	240	180	360	270
Suite Azur vue mer	300	225	360	270	480	360

Chambre individuelle Par chambre pour 6 nuits

Basse saison		Moyenne saison		Saison	
Public	Meilleur tarif CE	Public	Meilleur tarif CE	Public	Meilleur tarif CE
180	135	240	180	300	225

Pension complète Par personne pour 6 repas	Public	Meilleur tarif CE
	222	166

Escales 3 jours

Tarifs en euros par personne / séjour

Suppléments escales 3 jours

3 jours de soins + 3 nuits + petits déjeuners hébergement en chambre double ALPILLES	Public		Meilleur tarif CE
	À partir de	Jusqu'à	
Ado les sens (présence obligatoire d'un adulte)	450	621	337
Future maman (6 soins)	489	660	366
Aromathérapie (9 soins) Authentique masculin (9 soins) Détente zen (9 soins) Maman bébé* (9 soins) Silhouette (9 soins)	624	795	468
Liberté suprême (9 soins) NOUVEAUTÉ 2019	894	1 065	670
Accompagnant non curiste 3 nuits + petits déjeuners hébergement en chambre double ALPILLES	Public		Meilleur tarif CE
	À partir de	Jusqu'à	
Accompagnant non curiste	201	372	150
Accompagnant escale Maman bébé*	48	48	36

* Thalazur offre l'hébergement à l'accompagnant afin de garder bébé.

Les prix indiqués correspondent aux petits déjeuners.

L'offre spéciale accompagnant escale Maman bébé n'est pas proposée du 28/07 au 17/08/2019.

Catégorie de chambre Par chambre pour 3 nuits	Public		Meilleur tarif CE
	À partir de	Jusqu'à	
Provence	30	30	22
Azur	60	180	45
Suite Azur vue mer	150	270	112

Chambre individuelle Par chambre pour 3 nuits	Public		Meilleur tarif CE
	À partir de	Jusqu'à	
	135	165	101

Demi-pension Par personne pour 3 repas	Public	Meilleur tarif CE
	111	83

Pension complète Par personne pour 6 repas	Public	Meilleur tarif CE
	222	166

Antibes, choisissez votre offre spéciale**



Jusqu'à -25% sur votre séjour pour toute réservation effectuée au moins 60 jours avant votre date de séjour. Offre no flex***.



Accompagnant non curiste escale «Maman bébé»

Thalazur vous offre l'hébergement pour garder bébé. Offre valable toute l'année (hors période du 28/07 au 17/08/2019).



Semaines «SOLO» : Thalazur vous offre le supplément chambre individuelle pour toute réservation d'une cure 6 jours/6 nuits en demi-pension ou pension complète. Offre valable du 13/01 au 09/02 ; du 25/03 au 06/04 ; du 12 au 18/05 ; du 16 au 29/06 ; du 01 au 07/09 ; du 06 au 19/10 et du 17/11 au 07/12/2019.

** Offres non cumulables entre elles ni avec toute offre en cours et sous réserve de disponibilité. Voir conditions générales de ventes sur <http://www.thalazur.fr/cgv>.

*** Paiement total à la réservation, non échangeable, non remboursable et non modifiable.

Soins à la carte **-15% en semaine, -10% le week-end** selon les soins
-20% sur la journée Vitalité marine : 96,00€ (prix public 120€)



Courts séjours de 1 à 5 jours

Tarifs par en euros personne / jour

Suppléments courts séjours
 et séjour Découverte

Séjour tradition 1 jour de soins + 1 nuit + 1/2 pension hébergement chambre double ALPILLES	Public		Meilleur tarif CE
	À partir de	Jusqu'à	
Vitalité marine (4 soins dont 1 collectif)	205	262	153
Thalazur (4 soins dont 1 modelage)	238	295	178
Accompagnant non curiste 1 nuit + 1/2 pension hébergement chambre double ALPILLES	104	161	78

Catégorie de chambre Par chambre par nuit	Public		Meilleur tarif CE
	À partir de	Jusqu'à	
Provence	10	10	7
Azur	20	60	15
Suite Azur vue mer	50	90	37

Séjour Découverte 2 jours

Tarifs en euros par personne / séjour

Chambre individuelle Par chambre par nuit	Public		Meilleur tarif CE
	À partir de	Jusqu'à	
	45	55	33

1 jour Vitalité marine + 1 jour Thalazur + 2 nuits + 1/2 pension hébergement chambre double ALPILLES	Public		Meilleur tarif CE
	À partir de	Jusqu'à	
8 soins (dont 1 soin collectif et 1 modelage)	443	557	332
Accompagnant non curiste 2 nuits + 1/2 pension hébergement chambre double ALPILLES	208	322	156

Pension complète Par personne pour 1 repas	Public	Meilleur tarif CE
	37	28

Hébergement Résidence Baie des Anges / Tarifs en euros par séjour

Location 7 nuits en résidence Hébergement du samedi 17h au samedi 10h	Basse saison		Moyenne saison		Saison		Haute saison	
	Public	Meilleur tarif CE	Public	Meilleur tarif CE	Public	Meilleur tarif CE	Public	Meilleur tarif CE
Studio 2/3 personnes	399	299	497	372	994	745	1 120	840
Studio 2/3 personnes vue latérale mer	448	336	567	425	1 120	840	1 330	997
Appartement 4 personnes	518	388	714	535	1 330	997	1 470	1 102

Basse saison : du 05/01 au 29/03
 et du 28/09 au 20/12/2019
Moyenne saison : du 01 au 04/01 ;
 du 30/03 au 05/07 ; du 24/08 au 27/09
 et du 21/12/2019 au 03/01/2020
Saison : du 06/07 au 02/08
 et du 17 au 23/08/2019
Haute saison :
 du 03/08 au 16/08/2019

Suppléments Cures & Escales hébergement en résidence / Tarifs en euros par personne (toute l'année)

Cures 6 jours de soins, curiste hébergé à la résidence	Public	Meilleur tarif CE	Escales 3 jours de soins, curiste hébergé à la résidence	Public	Meilleur tarif CE
Échappée Parfums d'Azur (18 soins dont 1 collectif)	492	369	Adoles sens (présence obligatoire d'un adulte)	252	189
Vitalité marine (24 soins dont 6 soins collectifs)	552	414	Future maman (6 soins)	285	213
Thalazur (24 soins dont 6 modelages)	744	558	Aromathérapie (9 soins) Authentique masculin (9 soins)	459	344
Anti-âge ■ Bien-être du dos Modelages du monde ■ Silhouette	1 056	792	Détente zen (9 soins) Maman bébé (9 soins)		
Liberté suprême	1 146	859	Silhouette (9 soins)		
			Liberté suprême (9 soins) NOUVEAUTÉ 2019	549	411

Cures & Escales sans hébergement / Tarifs en euros par personne (toute l'année)

Cures 6 jours de soins sans hébergement	Public	Meilleur tarif CE	Escales**** 3 jours de soins sans hébergement	Public	Meilleur tarif CE
Échappée Parfums d'Azur (18 soins dont 1 collectif)	500	375	Adoles sens (présence obligatoire d'un adulte)	255	191
Vitalité marine (24 soins dont 6 soins collectifs)	576	432	Future maman (6 soins)	291	218
Thalazur (24 soins dont 6 modelages)	768	576	Aromathérapie (9 soins) Authentique masculin (9 soins)	477	357
Anti-âge ■ Bien-être du dos Modelages du monde ■ Silhouette	1 092	819	Détente zen (9 soins) Maman bébé (9 soins)		
Liberté suprême	1 194	895	Silhouette (9 soins)		
			Liberté suprême (9 soins) NOUVEAUTÉ 2019	567	425

**** Uniquement en semaine, hors vacances scolaires, ponts et jours fériés.

Offre Balnéaire

Profitez
d'une remise CE
pour un hébergement
sans soin.*

* Selon les sites et les périodes.



Informations et réservations au 01 48 88 89 94 ou par email à resa.ce@thalazur.fr

SÉJOURS GROUPE

bien-être / bien-entreprendre

Séminaires

Salles de réunion

Equipements techniques

Hébergement

Restauration et gastronomie

Organisation de loisirs

**Nous organisons votre séjour
sur mesure en thalasso.**

convivialité / partage

découverte de la thalasso

loisirs entre collègues

Tarif préférentiel selon les périodes
et les établissements

Cabourg

Ouistreham

Carnac

Royan

Arcachon

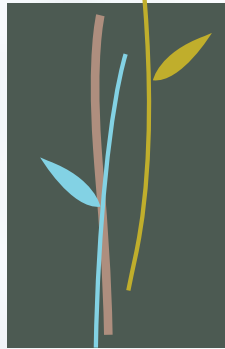
Saint-Jean-de-Luz

Port-Camargue

Bandol

Antibes





thalazur

Thalassothérapie ■ Hôtel & Spa

l'art de prendre soin de vous



Découvrez notre espace CE
sur www.thalazur.fr
et bénéficiez de tarifs préférentiels



facebook.com/thalazur.marque



[@Thalazur](https://twitter.com/Thalazur)



instagram.com/Thalazur



www.ilovethalasso.fr

Consultez nos conditions générales de vente sur www.thalazur.fr